

# Dell Inspiron 11

## Kezelési kézikönyv

Számítógép modell: Inspiron 3137/3135/3138  
Szabályozó modell: P19T  
Szabályozó típus: P19T001/P19T002/P19T003



# Megjegyzések, figyelmeztetések és „Vigázat” üzenetek



**MEGJEGYZÉS:** A MEGJEGYZÉSEK a számítógép biztonságosabb és hatékonyabb használatát elősegítő fontos tudnivalókat tartalmaznak.



**FIGYELMEZTETÉS:** A FIGYELMEZTETÉSEK az utasítások be nem tartása esetén esetlegesen bekövetkező hardversérülés vagy adatvesztés veszélyére hívják fel a figyelmet.



**FIGYELEM!** A VIGYÁZAT jelzés az esetleges tárgyi vagy személyi sérülés, illetve életveszély lehetőségére hívja fel a figyelmet.

---

© 2013 Dell Inc.

A szövegben használt márkajelzések: A Dell™, a DELL embléma és az Inspiron™ a Dell Inc. védjegyei; A Microsoft® és a Windows® a Microsoft Corporation Egyesült Államokban és/vagy más országokban bejegyzett védjegyei.

# Tartalomjegyzék

<b>Mielőtt elkezdené dolgozni a számítógép belsejében</b> . . . . .	<b>7</b>
Előkészületek . . . . .	7
Ajánlott szerszámok . . . . .	7
Biztonsági előírások . . . . .	8
<b>Miután befejezte a munkát a számítógép belsejében</b> . . . . .	<b>9</b>
<b>Az alsó burkolat eltávolítása</b> . . . . .	<b>10</b>
Művelet . . . . .	10
<b>Az alsó burkolat visszahelyezése</b> . . . . .	<b>11</b>
Művelet . . . . .	11
<b>Az elem eltávolítása</b> . . . . .	<b>12</b>
Előzetes tennivalók . . . . .	12
Művelet . . . . .	12
<b>Az akkumulátor visszahelyezése</b> . . . . .	<b>13</b>
Művelet . . . . .	13
Teendők utána . . . . .	13
<b>Memóriamodul(ok) eltávolítása</b> . . . . .	<b>14</b>
Előzetes tennivalók . . . . .	14
Művelet . . . . .	14
<b>A memóriamodul(ok) visszahelyezése</b> . . . . .	<b>16</b>
Művelet . . . . .	16
Teendők utána . . . . .	16
<b>A merevlemez-meghajtó eltávolítása</b> . . . . .	<b>17</b>
Előzetes tennivalók . . . . .	17
Művelet . . . . .	18

<b>A merevlemez-meghajtó visszahelyezése . . . . .</b>	<b>20</b>
Művelet . . . . .	20
Teendők utána . . . . .	20
<b>A vezeték nélküli kártya eltávolítása . . . . .</b>	<b>21</b>
Előzetes tennivalók . . . . .	21
Művelet . . . . .	21
<b>A vezeték nélküli kártya cseréje . . . . .</b>	<b>22</b>
Művelet . . . . .	22
Teendők utána . . . . .	22
<b>A hangszórók eltávolítása . . . . .</b>	<b>23</b>
Előzetes tennivalók . . . . .	23
Művelet . . . . .	23
<b>A hangszórók visszahelyezése . . . . .</b>	<b>24</b>
Művelet . . . . .	24
Teendők utána . . . . .	24
<b>A gombem eltávolítása . . . . .</b>	<b>25</b>
Előzetes tennivalók . . . . .	25
Művelet . . . . .	25
<b>A gombem visszahelyezése . . . . .</b>	<b>26</b>
Művelet . . . . .	26
Teendők utána . . . . .	26
<b>Az I/O kártya eltávolítása . . . . .</b>	<b>27</b>
Előzetes tennivalók . . . . .	27
Művelet . . . . .	27
<b>Az I/O kártya visszahelyezése . . . . .</b>	<b>28</b>
Művelet . . . . .	28
Teendők utána . . . . .	28
<b>A ventilátor eltávolítása . . . . .</b>	<b>29</b>
Előzetes tennivalók . . . . .	29
Művelet . . . . .	29


<b>A ventilátor visszahelyezése</b> . . . . .	<b>30</b>
Művelet . . . . .	30
Teendők utána . . . . .	30
<b>A hűtőborda eltávolítása</b> . . . . .	<b>31</b>
Előzetes tennivalók . . . . .	31
Művelet . . . . .	31
<b>A hűtőborda visszahelyezése</b> . . . . .	<b>32</b>
Művelet . . . . .	32
Teendők utána . . . . .	32
<b>A tápadapter port eltávolítása</b> . . . . .	<b>33</b>
Előzetes tennivalók . . . . .	33
Művelet . . . . .	33
<b>A tápadapter port visszahelyezése</b> . . . . .	<b>34</b>
Művelet . . . . .	34
Teendők utána . . . . .	34
<b>Az alaplap eltávolítása</b> . . . . .	<b>35</b>
Előzetes tennivalók . . . . .	35
Művelet . . . . .	36
<b>Az alaplap visszahelyezése</b> . . . . .	<b>39</b>
Művelet . . . . .	39
Teendők utána . . . . .	39
A szervizcímke megadása a BIOS-ban . . . . .	40
<b>A kijelző szerelvény eltávolítása</b> . . . . .	<b>41</b>
Előzetes tennivalók . . . . .	41
Művelet . . . . .	41
<b>A kijelző szerelvény visszahelyezése</b> . . . . .	<b>43</b>
Művelet . . . . .	43
Teendők utána . . . . .	43
<b>A kéztámasz eltávolítása</b> . . . . .	<b>44</b>
Előzetes tennivalók . . . . .	44
Művelet . . . . .	45

<b>A kéztámasz visszahelyezése . . . . .</b>	<b>49</b>
Művelet . . . . .	49
Teendők utána . . . . .	49
<b>A BIOS frissítése . . . . .</b>	<b>50</b>

# Mielőtt elkezdene dolgozni a számítógép belsejében


---

## Előkészületek

 **FIGYELMEZTETÉS:** Az adatvesztés elkerülése érdekében a számítógép kikapcsolása előtt mentsen és zárjon be minden nyitott fájlt, és lépjen ki minden futó programból.

- 1 Mentse el és zárjon be minden nyitott fájlt, lépjen ki minden programból, és kapcsolja ki a számítógépet.

A szimbólum oldalán megnyitáshoz vigye az egér mutatóját a képernyő jobb alsó/ felső sarkába, majd kattintson a **Beállítások** → **Tápellátás** → **Leállítás lehetőségre**.

 **MEGJEGYZÉS:** Ha más operációs rendszert használ, a leállítás tekintetében olvassa el az adott operációs rendszer dokumentációját.

- 2 Miután a számítógép kikapcsolt, csatlakoztassa le a hálózati feszültségről.
- 3 A számítógépről csatlakoztasson le minden kábelt – mint a tápkábel és USB kábelek.
- 4 Csatlakoztasson le minden, a számítógépre csatlakoztatott perifériát, beleértve a médiakártyákat is.










## Ajánlott szerszámok

A dokumentumban szereplő eljárások a következő szerszámokat igényelhetik:

- Csillagcsavarhúzó
- Torx #5 (T5) csavarhúzó
- Műanyag pálca

# Biztonsági előírások

Végezze el a következő óvintézkedéseket a számítógép potenciális károsodásának elkerülése és a saját biztonsága érdekében.

-  **VIGYÁZAT!** A számítógép belsejében végzett munka előtt olvassa el figyelmesen a számítógéphez mellékelt biztonsági tudnivalókat. További biztonsági útmutatásokat a [dell.com/regulatory\\_compliance](http://dell.com/regulatory_compliance) címen elérhető Megfelelőségi honlapon találhat.
-  **VIGYÁZAT!** Mielőtt felnyitná a számítógép burkolatát vagy a paneleket, csatlakoztasson le minden tápellátást. Miután befejezte a munkát a számítógép belsejében, helyezzen vissza minden fedelet, panelt és csavart, mielőtt a készüléket tápellátáshoz csatlakoztatná.
-  **FIGYELMEZTETÉS:** Csak minősített szerviztechnikus távolíthatja el a számítógép burkolatát, és férhet hozzá a belül található alkatrészekhez. A biztonsági óvintézkedésekkel, a számítógépen belül végzett munkával és az elektrosztatikus kisértéssel szembeni védekezéssel kapcsolatos összes információ megtalálható a biztonsági előírásokban.
-  **FIGYELMEZTETÉS:** A számítógép sérülésének elkerülése érdekében sima és tiszta munkafelületen dolgozzon.
-  **FIGYELMEZTETÉS:** A kábelek kihúzásakor ne magát a kábelt, hanem a csatlakozót vagy a húzófület húzza. Egyes kábelek csatlakozóin zárófülek vagy szárnyas csavarok találhatóak, ezeket ki kell oldania, mielőtt a kábelt lecsatlakoztatná. A kábelek lecsatlakoztatásakor tartsa azokat egyenesen annak érdekében, hogy a csatlakozó tűk ne hajoljanak meg. A kábelek csatlakoztatásakor gondoskodjon a portok és csatlakozó megfelelő irányáról és illeszkedéséről.
-  **FIGYELMEZTETÉS:** A komponensek és kártyák sérülésének elkerülése érdekében a szélüknél fogja meg azokat, és ne érintse meg a tűket vagy a csatlakozókat.
-  **FIGYELMEZTETÉS:** Mielőtt bármihez is hozzányúlna a számítógép belsejében, földelje le saját testét, érintsen meg egy festetlen fémfelületet a számítógép hátulján. Munka közben időről időre érintsen meg valamilyen festetlen fémfelületet, hogy levezesse az időközben felgyűlt statikus elektromosságot, ami károsíthatná a belső alkatrészeket.
-  **FIGYELMEZTETÉS:** Nyomja be és vegye ki a médiakártya-olvasóban lévő kártyákat.
-  **FIGYELMEZTETÉS:** A hálózati kábel kihúzásakor először a számítógépből húzza ki a kábelt, majd a hálózati eszközből.



# Miután befejezte a munkát a számítógép belsejében

---



**FIGYELMEZTETÉS:** Ha a számítógépben csavarok maradnak szabadon vagy nem megfelelően meghúzva, azzal a számítógép komoly sérülését okozhatja.

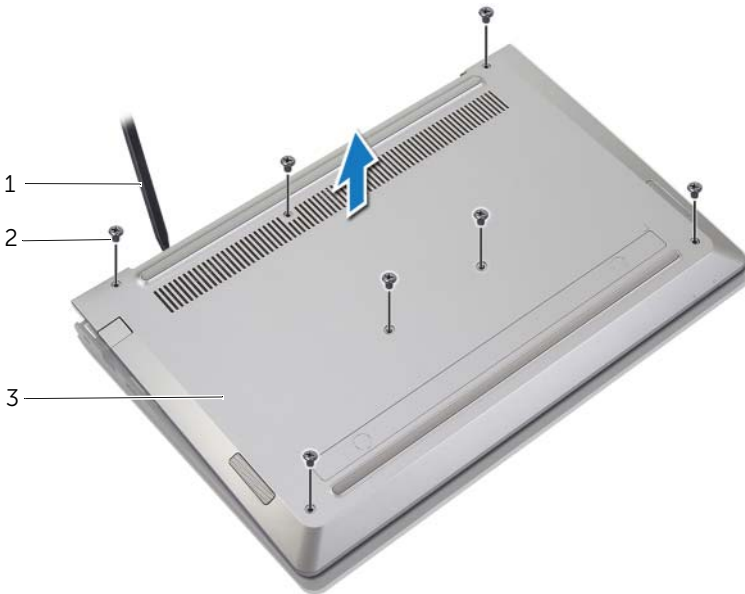
- 1 Helyezzen vissza minden csavart, és gondoskodjon arról, hogy ne maradjanak felhasználatlan csavarok a számítógép belsejében.
- 2 Csatlakoztassa a kábeleket, a perifériákat és egyéb komponenst, amelyeket a munka megkezdése előtt lecsatlakoztatott.
- 3 Csatlakoztassa a számítógépét az elektromos aljzathoz.
- 4 Kapcsolja be a számítógépet.

# Az alsó burkolat eltávolítása

**⚠ VIGYÁZAT!** A számítógép belsejében végzett munka előtt olvassa el figyelmesen a számítógéphez mellékelt biztonsági tudnivalókat és kövesse az alábbi fejezet utasításait: „Mielőtt elkezdene dolgozni a számítógép belsejében”, 7. oldal. Miután befejezte a munkát a számítógép belsejében, kövesse a következő fejezet utasításait: „Miután befejezte a munkát a számítógép belsejében”, 9. oldal. További biztonsági útmutatásokat a [dell.com/regulatory\\_compliance](http://dell.com/regulatory_compliance) címen elérhető Megfelelőségi honlapon találhat.

## Művelet

- 1 Csukja le a kijelzőt és fordítsa a számítógépet a hátoldalával felfelé.
- 2 Távolítsa el a csavarokat, amelyek az alsó burkolatot a csuklótámasz szerkezethez rögzítik.
- 3 Egy műanyag pálca használatával fejtse ki az alsó burkolatot a csuklótámasz szerkezetből.



1 műanyag pálca

2 csavarok (7 db)

3 alsó burkolat

# Az alsó burkolat visszahelyezése

---



**VIGYÁZAT!** A számítógép belsejében végzett munka előtt olvassa el figyelmesen a számítógéphez mellékelt biztonsági tudnivalókat és kövesse az alábbi fejezet utasításait: „Mielőtt elkezdene dolgozni a számítógép belsejében”, 7. oldal. Miután befejezte a munkát a számítógép belsejében, kövesse a következő fejezet utasításait: „Miután befejezte a munkát a számítógép belsejében”, 9. oldal. További biztonsági útmutatásokat a [dell.com/regulatory\\_compliance](https://www.dell.com/regulatory_compliance) címen elérhető Megfelelőségi honlapon találhat.

## Művelet

- 1 Az alsó burkolatot helyezze a csuklótámasz szerkezetre, és az alsó burkolatot pattintsa a helyére.
- 2 Helyezze vissza a csavarokat, amelyek az alsó burkolatot a csuklótámasz szerkezethez rögzítik.

# Az elem eltávolítása



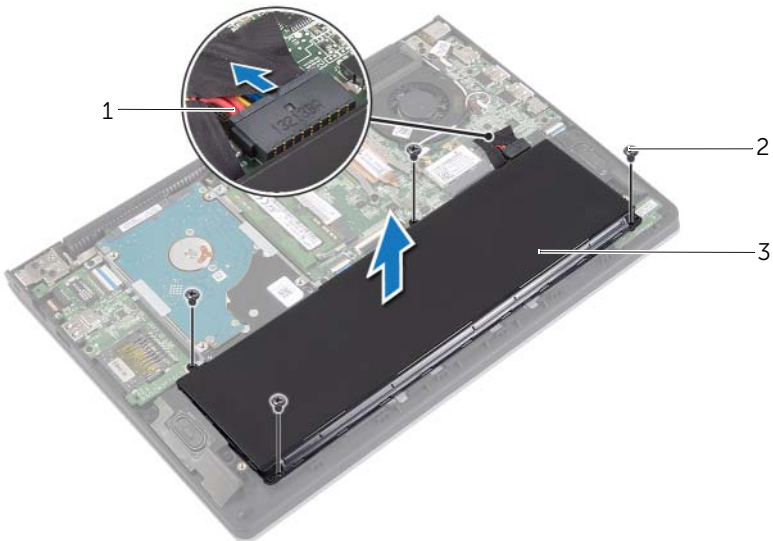
**VIGYÁZAT!** A számítógép belsejében végzett munka előtt olvassa el figyelmesen a számítógéphez mellékelt biztonsági tudnivalókat és kövesse az alábbi fejezet utasításait: „Mielőtt elkezdene dolgozni a számítógép belsejében”, 7. oldal. Miután befejezte a munkát a számítógép belsejében, kövesse a következő fejezet utasításait: „Miután befejezte a munkát a számítógép belsejében”, 9. oldal. További biztonsági útmutatásokat a [dell.com/regulatory\\_compliance](http://dell.com/regulatory_compliance) címen elérhető Megfelelőségi honlapon találhat.

## Előzetes tennivalók

Távolítsa el az alap burkolatát. Lásd: „Az alsó burkolat eltávolítása”, 10. oldal.

## Művelet

- 1 Válassza le a gombelem kábelét az alaplapról.
- 2 Távolítsa el a csavarokat, amelyek az akkumulátort rögzítik a csuklótámasz szerkezethez.
- 3 Emelje ki az akkumulátort a kábeleivel együtt a csuklótámasz szerkezetből.



1 akkumulátor kábel

2 csavarok (4 db)

3 akkumulátor

- 4 Fordítsa fel a számítógépet, nyissa ki a kijelzőt, és az alaplap földelése érdekében a bekapcsológombot tartsa körülbelül öt másodpercig nyomva.

# Az akkumulátor visszahelyezése

---



**VIGYÁZAT!** A számítógép belsejében végzett munka előtt olvassa el figyelmesen a számítógéphez mellékelt biztonsági tudnivalókat és kövesse az alábbi fejezet utasításait: „Mielőtt elkezdene dolgozni a számítógép belsejében”, 7. oldal. Miután befejezte a munkát a számítógép belsejében, kövesse a következő fejezet utasításait: „Miután befejezte a munkát a számítógép belsejében”, 9. oldal. További biztonsági útmutatásokat a [dell.com/regulatory\\_compliance](https://www.dell.com/regulatory_compliance) címen elérhető Megfelelőségi honlapon találhat.

## Művelet

- 1 Az akkumulátoron lévő csavarlyukakat illessze a csuklótámasz szerkezeten lévő csavarlyukakhoz, és az akkumulátort helyezze a csuklótámasz szerkezetre.
- 2 Helyezze vissza a csavarokat, amelyek az akkumulátort rögzítik a csuklótámasz szerkezethez.
- 3 Csatlakoztassa az akkumulátor kábelét az alaplapi csatlakozóhoz.

## Teendők utána

Helyezze vissza az alap burkolatot. Lásd: „Az alsó burkolat visszahelyezése”, 11. oldal.

# Memóriamodul(ok) eltávolítása

---



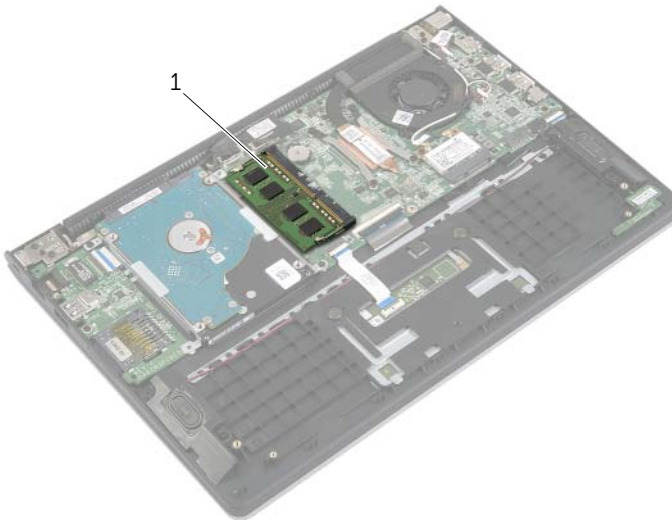
**VIGYÁZAT!** A számítógép belsejében végzett munka előtt olvassa el figyelmesen a számítógéphez mellékelt biztonsági tudnivalókat és kövesse az alábbi fejezet utasításait: „Mielőtt elkezdene dolgozni a számítógép belsejében”, 7. oldal. Miután befejezte a munkát a számítógép belsejében, kövesse a következő fejezet utasításait: „Miután befejezte a munkát a számítógép belsejében”, 9. oldal. További biztonsági útmutatásokat a [dell.com/regulatory\\_compliance](http://dell.com/regulatory_compliance) címen elérhető Megfelelőségi honlapon találhat.

## Előzetes tennivalók

- 1 Távolítsa el az alap burkolatát. Lásd: „Az alsó burkolat eltávolítása”, 10. oldal.
- 2 Az akkumulátor eltávolítása. Lásd: „Az elem eltávolítása”, 12. oldal.

## Művelet

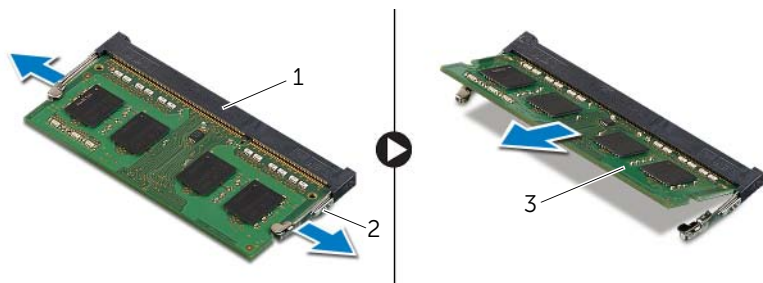
- 1 Ujjbeggyel húzza szét a rögzítő kapcsokat a memóriamodul csatlakozó mindkét végén úgy, hogy a memóriamodul kiugorjon.
- 2 Vegye ki a memóriamodult a memóriamodul-foglatatból.



---

1 memóriamodul

---



---

1 memóriamodul-foglat

2 rögzítő kapcsok (2 db)

---

3 memóriamodul

---

# A memóriamodul(ok) visszahelyezése

---



**VIGYÁZAT!** A számítógép belsejében végzett munka előtt olvassa el figyelmesen a számítógéphez mellékelt biztonsági tudnivalókat és kövesse az alábbi fejezet utasításait: „Mielőtt elkezdene dolgozni a számítógép belsejében”, 7. oldal. Miután befejezte a munkát a számítógép belsejében, kövesse a következő fejezet utasításait: „Miután befejezte a munkát a számítógép belsejében”, 9. oldal. További biztonsági útmutatásokat a [dell.com/regulatory\\_compliance](http://dell.com/regulatory_compliance) címen elérhető Megfelelőségi honlapon találhat.

## Művelet

- 1 Igazítsa a memóriamodulon lévő bemetszést a memóriamodul foglalatában található fülhöz.
- 2 Megdöntve csúsztassa a memóriamodult a csatlakozóba, és nyomja le a memóriamodult, hogy a helyére pattanjon.



**MEGJEGYZÉS:** Ha nem hall kattanást, távolítsa el a Mini-Card kártyát, és helyezze be újra.

## Teendők utána

- 1 Helyezze vissza az akkumulátort. Lásd: „Az akkumulátor visszahelyezése”, 13. oldal.
- 2 Helyezze vissza az alap burkolatot. Lásd: „Az alsó burkolat visszahelyezése”, 11. oldal.



# A merevlemez-meghajtó eltávolítása

---



**VIGYÁZAT!** A számítógép belsejében végzett munka előtt olvassa el figyelmesen a számítógéphez mellékelt biztonsági tudnivalókat és kövesse az alábbi fejezet utasításait: „Mielőtt elkezdene dolgozni a számítógép belsejében”, 7. oldal. Miután befejezte a munkát a számítógép belsejében, kövesse a következő fejezet utasításait: „Miután befejezte a munkát a számítógép belsejében”, 9. oldal. További biztonsági útmutatásokat a [dell.com/regulatory\\_compliance](http://dell.com/regulatory_compliance) címen elérhető Megfelelőségi honlapon találhat.



**FIGYELMEZTETÉS:** Az adatvesztés megelőzése érdekében ne távolítsa el a merevlemez-meghajtót, ha a számítógép bekapcsolt vagy alvó állapotban van.



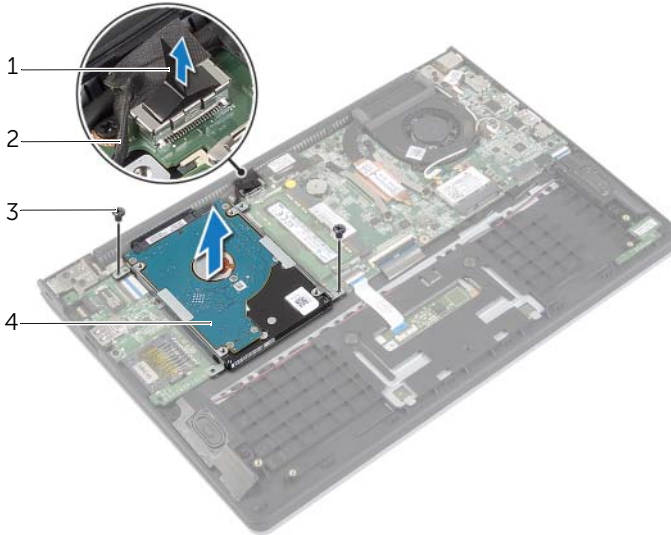
**FIGYELMEZTETÉS:** A merevlemez-meghajtók rendkívül érzékenyek. Legyen óvatos a merevlemez-meghajtók kezelésekor.

## Előzetes tennivalók

- 1 Távolítsa el az alap burkolatát. Lásd: „Az alsó burkolat eltávolítása”, 10. oldal.
- 2 Az akkumulátor eltávolítása. Lásd: „Az elem eltávolítása”, 12. oldal.

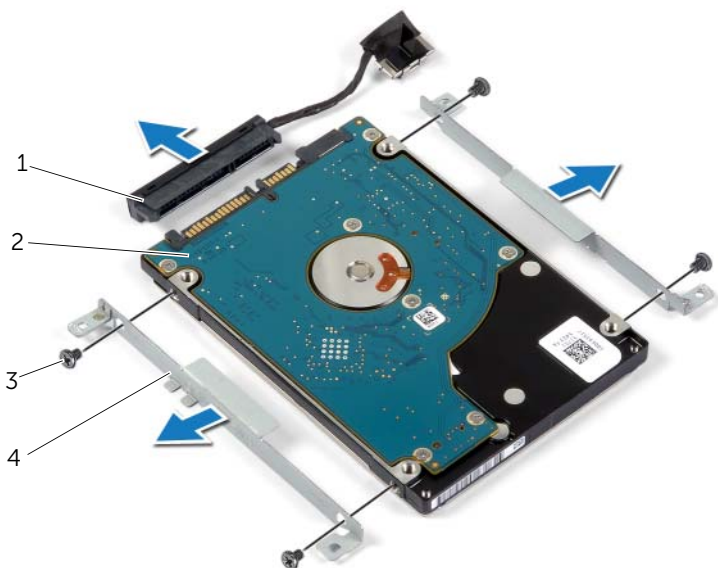
# Művelet

- 1 Távolítsa el a csavarokat, amelyek a merevlemez-meghajtó szerkezetet a csuklótámasz szerkezetéhez rögzítik.
- 2 A húzófülek használatával csatlakoztassa le a merevlemez-meghajtó kábelét az alaplapról.
- 3 Emelje ki a merevlemez-meghajtó szerkezetet a kábeleivel együtt a csuklótámasz szerkezetből.



1	húzófül	2	a merevlemez-meghajtó kábele
3	csavarok (2 db)	4	merevlemez-meghajtó szerkezet

- 4 A csatlakoztatót csatlakoztassa le a merevlemez-meghajtóról.
- 5 Távolítsa el a csavarokat, amelyek a merevlemez-meghajtót a merevlemez-meghajtó kerethez rögzítik.



1	csatlakoztató	2	merevlemez-meghajtó
3	csavarok (4 db)	4	merevlemez-meghajtó keretek (2 db)

# A merevlemez-meghajtó visszahelyezése

---



**VIGYÁZAT!** A számítógép belsejében végzett munka előtt olvassa el figyelmesen a számítógéphez mellékelt biztonsági tudnivalókat és kövesse az alábbi fejezet utasításait: „Mielőtt elkezdene dolgozni a számítógép belsejében”, 7. oldal. Miután befejezte a munkát a számítógép belsejében, kövesse a következő fejezet utasításait: „Miután befejezte a munkát a számítógép belsejében”, 9. oldal. További biztonsági útmutatásokat a [dell.com/regulatory\\_compliance](http://dell.com/regulatory_compliance) címen elérhető Megfelelőségi honlapon találhat.



**FIGYELMEZTETÉS:** Az adatvesztés megelőzése érdekében ne távolítsa el a merevlemez-meghajtót, ha a számítógép bekapcsolt vagy alvó állapotban van.



**FIGYELMEZTETÉS:** A merevlemez-meghajtók rendkívül érzékenyek. Legyen óvatos a merevlemez-meghajtók kezelésekor.

## Művelet

- 1 Illessze egymáshoz a merevlemez-meghajtó keret csavarhelyeit és a merevlemez-meghajtón lévő csavarhelyeket.
- 2 Helyezze vissza a csavarokat, amelyek a merevlemez-meghajtót a kerethez rögzítik.
- 3 Csatlakoztassa a csatlakoztatót a merevlemez-meghajtóhoz.
- 4 Illessze egymáshoz a merevlemez-meghajtó szerkezet csavarhelyeit és a csuklótámasz szerkezeten lévő csavarhelyeket.
- 5 Helyezze vissza a csavarokat, amelyek a merevlemez-meghajtó szerkezetet a csuklótámasz szerkezethez rögzítik.
- 6 Csatlakoztassa a merevlemez-meghajtó kábelét az alaplaphoz.

## Teendők utána

- 1 Helyezze vissza az akkumulátort. Lásd: „Az akkumulátor visszahelyezése”, 13. oldal.
- 2 Helyezze vissza az alap burkolatot. Lásd: „Az alsó burkolat visszahelyezése”, 11. oldal.

# A vezeték nélküli kártya eltávolítása

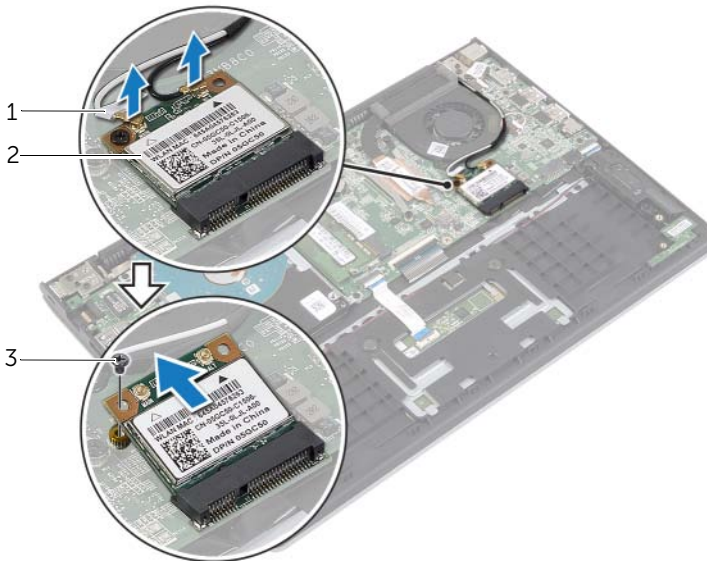
**⚠ VIGYÁZAT!** A számítógép belsejében végzett munka előtt olvassa el figyelmesen a számítógéphez mellékelt biztonsági tudnivalókat és kövesse az alábbi fejezet utasításait: „Mielőtt elkezdene dolgozni a számítógép belsejében”, 7. oldal. Miután befejezte a munkát a számítógép belsejében, kövesse a következő fejezet utasításait: „Miután befejezte a munkát a számítógép belsejében”, 9. oldal. További biztonsági útmutatásokat a [dell.com/regulatory\\_compliance](http://dell.com/regulatory_compliance) címen elérhető Megfelelőségi honlapon találhat.

## Előzetes tennivalók

- 1 Távolítsa el az alap burkolatát. Lásd: „Az alsó burkolat eltávolítása”, 10. oldal.
- 2 Az akkumulátor eltávolítása. Lásd: „Az elem eltávolítása”, 12. oldal.

## Művelet

- 1 Csatolja le a két antennakábelt a vezeték nélküli kártyáról.
- 2 Távolítsa el a csavart, amely a vezeték nélküli kártyát az alaplaphoz rögzíti.
- 3 Csúsztassa ki és távolítsa el a vezeték nélküli kártyát a foglalatából.



1 antennakábelek (2 db)

2 csavar

3 vezeték nélküli kártya

# A vezeték nélküli kártya cseréje

---



**VIGYÁZAT!** A számítógép belsejében végzett munka előtt olvassa el figyelmesen a számítógéphez mellékelt biztonsági tudnivalókat és kövesse az alábbi fejezet utasításait: „Mielőtt elkezdene dolgozni a számítógép belsejében”, 7. oldal. Miután befejezte a munkát a számítógép belsejében, kövesse a következő fejezet utasításait: „Miután befejezte a munkát a számítógép belsejében”, 9. oldal. További biztonsági útmutatásokat a [dell.com/regulatory\\_compliance](http://dell.com/regulatory_compliance) címen elérhető Megfelelőségi honlapon találhat.

## Művelet



**FIGYELMEZTETÉS:** A vezeték nélküli kártya sérülésének elkerülése érdekében ne helyezzen kábelt alá.

- 1 A vezeték nélküli kártyát helyezze a vezeték nélküli kártya foglalatba, és helyezze vissza a csavarokat, amelyek a vezeték nélküli kártyát az alaplapra rögzítik.
- 2 Csatlakoztassa az antennakábeleket a vezeték nélküli kártyához.

A következő táblázat tartalmazza a számítógép által támogatott vezeték nélküli kártyák antennakábeleinek színkódját.

A vezeték nélküli kártya csatlakozói	Antennakábel szín
Fő (fehér háromszög)	fehér
Kisegítő (fekete háromszög)	fekete

## Teendők utána

- 1 Helyezze vissza az akkumulátort. Lásd: „Az akkumulátor visszahelyezése”, 13. oldal.
- 2 Helyezze vissza az alap burkolatot. Lásd: „Az alsó burkolat visszahelyezése”, 11. oldal.

# A hangszórók eltávolítása

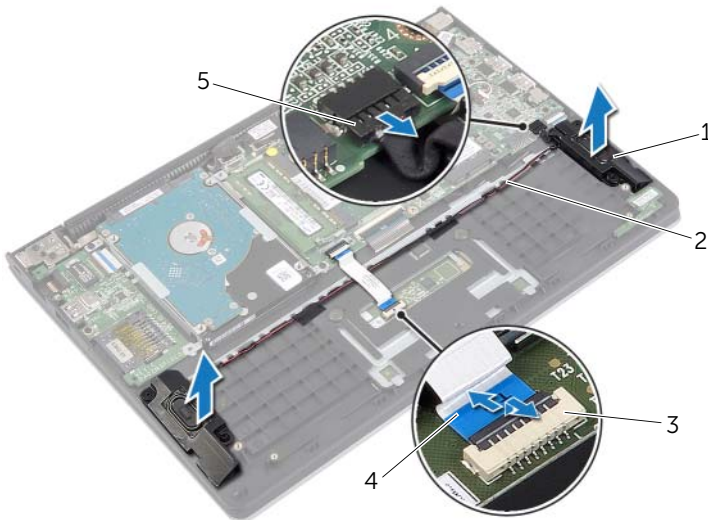
**⚠ VIGYÁZAT!** A számítógép belsejében végzett munka előtt olvassa el figyelmesen a számítógéphez mellékelte biztonsági tudnivalókat és kövesse az alábbi fejezet utasításait: „Mielőtt elkezdene dolgozni a számítógép belsejében”, 7. oldal. Miután befejezte a munkát a számítógép belsejében, kövesse a következő fejezet utasításait: „Miután befejezte a munkát a számítógép belsejében”, 9. oldal. További biztonsági útmutatásokat a [dell.com/regulatory\\_compliance](http://dell.com/regulatory_compliance) címen elérhető Megfelelőségi honlapon találhat.

## Előzetes tennivalók

- 1 Távolítsa el az alap burkolatát. Lásd: „Az alsó burkolat eltávolítása”, 10. oldal.
- 2 Az akkumulátor eltávolítása. Lásd: „Az elem eltávolítása”, 12. oldal.

## Művelet

- 1 Emelje meg a csatlakozó reteszét, és az érintőpanel kábelét csatlakoztassa le az érintőpanelről.
- 2 Az érintőpanel kábelét óvatosan fejtse ki a csuklótámasz szerkezetből.
- 3 Emelje meg a hangszórókat, és a hangszórók kábelét távolítsa el a csuklótámasz szerkezeten lévő kábelvezetőkből.
- 4 Csatolja le a hangszóró kábelét az alaplapról.



1	hangszórók (2)	2	kábelvezetők
3	retesz	4	érintőpanel kábel
5	hangszórókábel		

# A hangszórók visszahelyezése

---



**VIGYÁZAT!** A számítógép belsejében végzett munka előtt olvassa el figyelmesen a számítógéphez mellékelt biztonsági tudnivalókat és kövesse az alábbi fejezet utasításait: „Mielőtt elkezdene dolgozni a számítógép belsejében”, 7. oldal. Miután befejezte a munkát a számítógép belsejében, kövesse a következő fejezet utasításait: „Miután befejezte a munkát a számítógép belsejében”, 9. oldal. További biztonsági útmutatásokat a [dell.com/regulatory\\_compliance](https://www.dell.com/regulatory_compliance) címen elérhető Megfelelőségi honlapon találhat.

## Művelet

- 1 Az illesztési jelek segítségével a hangszórókat helyezze a csuklótámasz szerkezetbe.
- 2 Csatlakoztassa a hangszórók kábelét az alaplapra.
- 3 Vezesse át a hangszóró kábelét a csuklótámasz szerkezeten lévő kábelvezetőn.
- 4 Csúsztassa az érintőpanel kábelét a csatlakozóba, és a kábel rögzítéséhez nyomja le a csatlakozó reteszét.

## Teendők utána

- 1 Helyezze vissza az akkumulátort. Lásd: „Az akkumulátor visszahelyezése”, 13. oldal.
- 2 Helyezze vissza az alap burkolatot. Lásd: „Az alsó burkolat visszahelyezése”, 11. oldal.



# A gombelem eltávolítása

**⚠ VIGYÁZAT!** A számítógép belsejében végzett munka előtt olvassa el figyelmesen a számítógéphez mellékelt biztonsági tudnivalókat és kövesse az alábbi fejezet utasításait: „Mielőtt elkezdene dolgozni a számítógép belsejében”, 7. oldal. Miután befejezte a munkát a számítógép belsejében, kövesse a következő fejezet utasításait: „Miután befejezte a munkát a számítógép belsejében”, 9. oldal. További biztonsági útmutatásokat a [dell.com/regulatory\\_compliance](http://dell.com/regulatory_compliance) címen elérhető Megfelelőségi honlapon találhat.

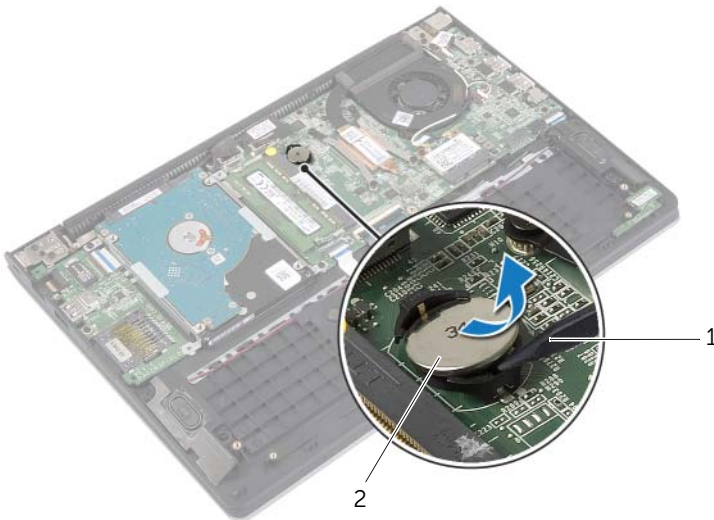
**⚠ FIGYELMEZTETÉS:** A gombelem eltávolításával visszaállítja az alapértelmezett BIOS-beállításokat. Javasoljuk, hogy a gombelem eltávolítása előtt jegyezze fel a BIOS beállításokat.

## Előzetes tennivalók

- 1 Távolítsa el az alap burkolatát. Lásd: „Az alsó burkolat eltávolítása”, 10. oldal.
- 2 Az akkumulátor eltávolítása. Lásd: „Az elem eltávolítása”, 12. oldal.

## Művelet

Egy műanyag pálcával segítségével óvatosan fejtse ki a gombelemet az alaplapon található aljzatból.





1 műanyag pálcá

2 gombelem

# A gombelem visszahelyezése

---

 **VIGYÁZAT!** A számítógép belsejében végzett munka előtt olvassa el figyelmesen a számítógéphez mellékelt biztonsági tudnivalókat és kövesse az alábbi fejezet utasításait: „Mielőtt elkezdene dolgozni a számítógép belsejében”, 7. oldal. Miután befejezte a munkát a számítógép belsejében, kövesse a következő fejezet utasításait: „Miután befejezte a munkát a számítógép belsejében”, 9. oldal. További biztonsági útmutatásokat a [dell.com/regulatory\\_compliance](https://www.dell.com/regulatory_compliance) címen elérhető Megfelelőségi honlapon találhat.

 **VIGYÁZAT!** Ha nem megfelelően helyezi be, az elem felrobbanhat. Az elemet csak azonos vagy megfelelő típusúra cserélje. A használt elemeket az elem gyártójának utasításai szerint helyezze hulladéklerakóba.

## Művelet

Helyezze a gombelemet pozitív oldalával fölfelé az alaplapon található aljzatba.

## Teendők utána

- 1 Helyezze vissza az akkumulátort. Lásd: „Az akkumulátor visszahelyezése”, 13. oldal.
- 2 Helyezze vissza az alap burkolatot. Lásd: „Az alsó burkolat visszahelyezése”, 11. oldal.

# Az I/O kártya eltávolítása

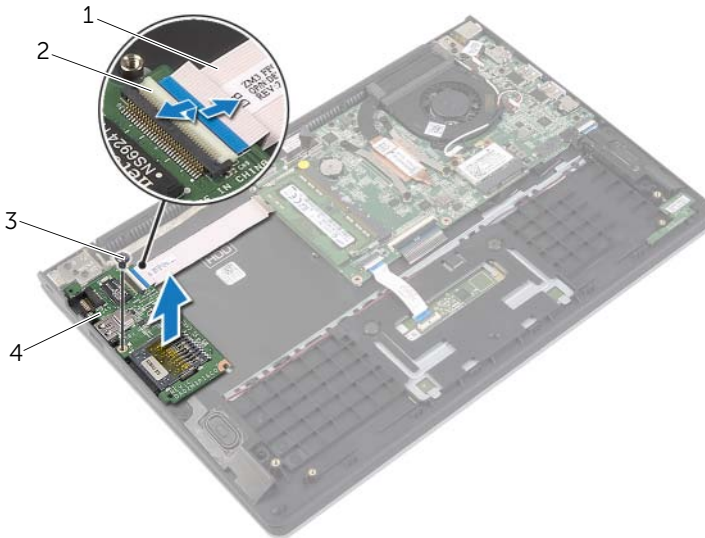
**⚠ VIGYÁZAT!** A számítógép belsejében végzett munka előtt olvassa el figyelmesen a számítógéphez mellékelte biztonsági tudnivalókat és kövesse az alábbi fejezet utasításait: „Mielőtt elkezdene dolgozni a számítógép belsejében”, 7. oldal. Miután befejezte a munkát a számítógép belsejében, kövesse a következő fejezet utasításait: „Miután befejezte a munkát a számítógép belsejében”, 9. oldal. További biztonsági útmutatásokat a [dell.com/regulatory\\_compliance](http://dell.com/regulatory_compliance) címen elérhető Megfelelőségi honlapon találhat.

## Előzetes tennivalók

- 1 Távolítsa el az alap burkolatát. Lásd: „Az alsó burkolat eltávolítása”, 10. oldal.
- 2 Az akkumulátor eltávolítása. Lásd: „Az elem eltávolítása”, 12. oldal.
- 3 Távolítsa el a merevlemez-meghajtót. Lásd: „A merevlemez-meghajtó eltávolítása”, 17. oldal.

## Művelet

- 1 Emelje meg a reteszt, és az I/O kártya kábelét csatlakoztassa le az I/O kártyáról.
- 2 Távolítsa el a csavart, amely az I/O kártyát a csuklótámasz szerkezetéhez rögzíti.
- 3 Emelje le az I/O kártyát a csuklótámasz szerkezetről.



1	I/O-kártya kábele	2	retesz
3	csavar	4	I/O kártya

# Az I/O kártya visszahelyezése

---



**VIGYÁZAT!** A számítógép belsejében végzett munka előtt olvassa el figyelmesen a számítógéphez mellékelt biztonsági tudnivalókat és kövesse az alábbi fejezet utasításait: „Mielőtt elkezdene dolgozni a számítógép belsejében”, 7. oldal. Miután befejezte a munkát a számítógép belsejében, kövesse a következő fejezet utasításait: „Miután befejezte a munkát a számítógép belsejében”, 9. oldal. További biztonsági útmutatásokat a [dell.com/regulatory\\_compliance](https://www.dell.com/regulatory_compliance) címen elérhető Megfelelőségi honlapon találhat.

## Művelet

- 1 Az illesztési jelek segítségével az I/O kártyát helyezze a csuklótámasz szerkezetbe.
- 2 Az I/O-kártya kábelét csúsztassa az I/O-kártya kábelcsatlakozójára, és a kábel rögzítéséhez nyomja le a csatlakozóreteszt.

## Teendők utána

- 1 Helyezze vissza a merevlemez-meghajtót. Lásd: „A merevlemez-meghajtó visszahelyezése”, 20. oldal.
- 2 Helyezze vissza az akkumulátort. Lásd: „Az akkumulátor visszahelyezése”, 13. oldal.
- 3 Helyezze vissza az alap burkolatot. Lásd: „Az alsó burkolat visszahelyezése”, 11. oldal.

# A ventilátor eltávolítása

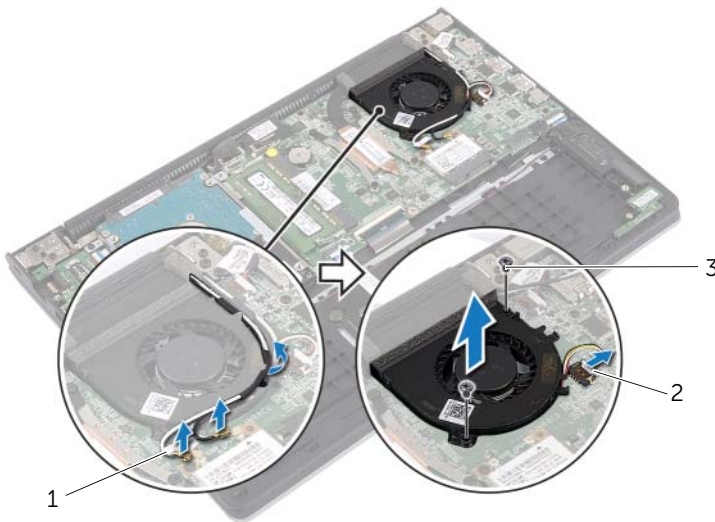
**⚠ VIGYÁZAT!** A számítógép belsejében végzett munka előtt olvassa el figyelmesen a számítógéphez mellékelte biztonsági tudnivalókat és kövesse az alábbi fejezet utasításait: „Mielőtt elkezdene dolgozni a számítógép belsejében”, 7. oldal. Miután befejezte a munkát a számítógép belsejében, kövesse a következő fejezet utasításait: „Miután befejezte a munkát a számítógép belsejében”, 9. oldal. További biztonsági útmutatásokat a [dell.com/regulatory\\_compliance](http://dell.com/regulatory_compliance) címen elérhető Megfelelőségi honlapon találhat.

## Előzetes tennivalók

- 1 Távolítsa el az alap burkolatát. Lásd: „Az alsó burkolat eltávolítása”, 10. oldal.
- 2 Az akkumulátor eltávolítása. Lásd: „Az elem eltávolítása”, 12. oldal.

## Művelet

- 1 Csatolja le a két antennakábelt a vezeték nélküli kártyáról.
- 2 Távolítsa el az antenna kábeleit a ventilátoron lévő kábelvezetőkből.
- 3 Csatolja le a ventilátor kábelét az alaplapról.
- 4 Távolítsa el a ventilátort a számítógép alapjához rögzítő csavarokat.
- 5 A ventilátort emelje le a csuklótámasz szerkezetről.



1 antennakábelek (2 db)

2 ventilátorkábel

3 csavarok (2 db)

# A ventilátor visszahelyezése

---



**VIGYÁZAT!** A számítógép belsejében végzett munka előtt olvassa el figyelmesen a számítógéphez mellékelt biztonsági tudnivalókat és kövesse az alábbi fejezet utasításait: „Mielőtt elkezdene dolgozni a számítógép belsejében”, 7. oldal. Miután befejezte a munkát a számítógép belsejében, kövesse a következő fejezet utasításait: „Miután befejezte a munkát a számítógép belsejében”, 9. oldal. További biztonsági útmutatásokat a [dell.com/regulatory\\_compliance](https://www.dell.com/regulatory_compliance) címen elérhető Megfelelőségi honlapon találhat.

## Művelet

- 1 Igazítsa a ventilátoron lévő csavarhelyeket az alaplapon található csavarhelyekhez.
- 2 Helyezze vissza a csavarokat, amelyek a ventilátort a számítógép aljához rögzítik.
- 3 Csatlakoztassa a ventilátorkábelt az alaplaphoz.
- 4 Vezesse az antennakábeleket a ventilátoron lévő kábelvezetők használatával.
- 5 Csatlakoztassa az antennakábeleket a vezeték nélküli kártyához.

## Teendők utána

- 1 Helyezze vissza az akkumulátort. Lásd: „Az akkumulátor visszahelyezése”, 13. oldal.
- 2 Helyezze vissza az alap burkolatot. Lásd: „Az alsó burkolat visszahelyezése”, 11. oldal.

# A hűtőborda eltávolítása



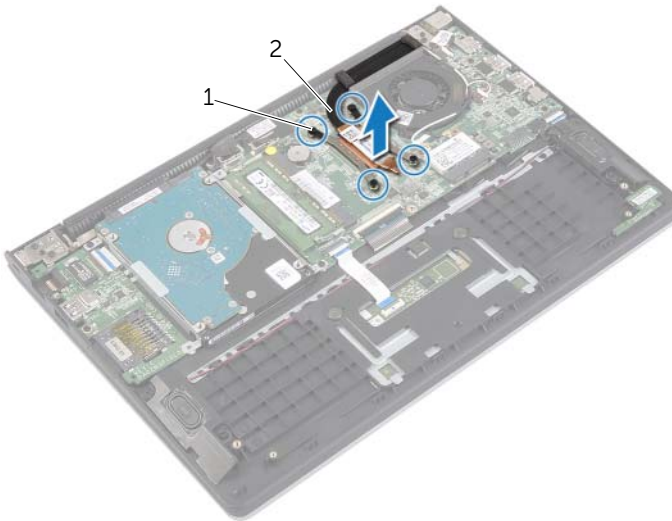
**VIGYÁZAT!** A számítógép belsejében végzett munka előtt olvassa el figyelmesen a számítógéphez mellékelt biztonsági tudnivalókat és kövesse az alábbi fejezet utasításait: „Mielőtt elkezdene dolgozni a számítógép belsejében”, 7. oldal. Miután befejezte a munkát a számítógép belsejében, kövesse a következő fejezet utasításait: „Miután befejezte a munkát a számítógép belsejében”, 9. oldal. További biztonsági útmutatásokat a [dell.com/regulatory\\_compliance](http://dell.com/regulatory_compliance) címen elérhető Megfelelőségi honlapon találhat.

## Előzetes tennivalók

- 1 Távolítsa el az alap burkolatát. Lásd: „Az alsó burkolat eltávolítása”, 10. oldal.
- 2 Az akkumulátor eltávolítása. Lásd: „Az elem eltávolítása”, 12. oldal.

## Művelet

- 1 Lazítsa meg az elveszíthetetlen csavarokat, amelyek a hűtőbordát az alaplagra rögzítik.
- 2 Emelje le a hűtőbordát az alaplapról.



1 elveszíthetetlen csavarok (4 db)

2 hűtőborda

# A hűtőborda visszahelyezése

---



**VIGYÁZAT!** A számítógép belsejében végzett munka előtt olvassa el figyelmesen a számítógéphez mellékelt biztonsági tudnivalókat és kövesse az alábbi fejezet utasításait: „Mielőtt elkezdene dolgozni a számítógép belsejében”, 7. oldal. Miután befejezte a munkát a számítógép belsejében, kövesse a következő fejezet utasításait: „Miután befejezte a munkát a számítógép belsejében”, 9. oldal. További biztonsági útmutatásokat a [dell.com/regulatory\\_compliance](https://www.dell.com/regulatory_compliance) címen elérhető Megfelelőségi honlapon találhat.

## Művelet



**MEGJEGYZÉS:** Az eredeti hővezető paszta újra használható, ha az eredeti alaplapot és hűtőbordát újra egyben szereli be. Akár az alaplapot, akár a hűtőbordát lecseréli, a hővezetés biztosításához használja a készletben található hővezető lapot.

- 1 Illessze a hűtőbordán lévő csavarokat az alaplapon található csavarlyukakhoz.
- 2 Húzza meg az elveszíthetetlen csavarokat, amelyek a hűtőbordát az alaplapra rögzítik.

## Teendők utána

- 1 Helyezze vissza az akkumulátort. Lásd: „Az akkumulátor visszahelyezése”, 13. oldal.
- 2 Helyezze vissza az alap burkolatot. Lásd: „Az alsó burkolat visszahelyezése”, 11. oldal.



# A tápadapter port eltávolítása

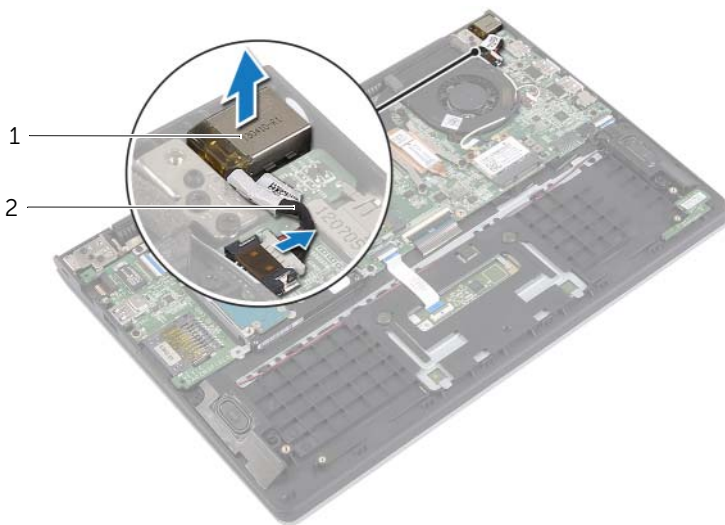
**⚠ VIGYÁZAT!** A számítógép belsejében végzett munka előtt olvassa el figyelmesen a számítógéphez mellékelt biztonsági tudnivalókat és kövesse az alábbi fejezet utasításait: „Mielőtt elkezdene dolgozni a számítógép belsejében”, 7. oldal. Miután befejezte a munkát a számítógép belsejében, kövesse a következő fejezet utasításait: „Miután befejezte a munkát a számítógép belsejében”, 9. oldal. További biztonsági útmutatásokat a [dell.com/regulatory\\_compliance](http://dell.com/regulatory_compliance) címen elérhető Megfelelőségi honlapon találhat.

## Előzetes tennivalók

- 1 Távolítsa el az alap burkolatát. Lásd: „Az alsó burkolat eltávolítása”, 10. oldal.
- 2 Az akkumulátor eltávolítása. Lásd: „Az elem eltávolítása”, 12. oldal.

## Művelet

- 1 Csatlakoztassa le a hálózati adapterbemenet kábelét az alaplapról.
- 2 Emelje ki a tápadapter portot a csuklótámasz szerkezetből.



1 tápadapter port

2 tápadapter port kábele

# A tápadapter port visszahelyezése

---



**VIGYÁZAT!** A számítógép belsejében végzett munka előtt olvassa el figyelmesen a számítógéphez mellékelt biztonsági tudnivalókat és kövesse az alábbi fejezet utasításait: „Mielőtt elkezdene dolgozni a számítógép belsejében”, 7. oldal. Miután befejezte a munkát a számítógép belsejében, kövesse a következő fejezet utasításait: „Miután befejezte a munkát a számítógép belsejében”, 9. oldal. További biztonsági útmutatásokat a [dell.com/regulatory\\_compliance](http://dell.com/regulatory_compliance) címen elérhető Megfelelőségi honlapon találhat.

## Művelet

- 1 Helyezze a tápadapter portot a csuklótámasz szerkezeten található nyílásba.
- 2 Csatlakoztassa a hálózati tápadapter port kábelét az alaplapra.

## Teendők utána

- 1 Helyezze vissza az akkumulátort. Lásd: „Az akkumulátor visszahelyezése”, 13. oldal.
- 2 Helyezze vissza az alap burkolatot. Lásd: „Az alsó burkolat visszahelyezése”, 11. oldal.

# Az alaplap eltávolítása

---



**VIGYÁZAT!** A számítógép belsejében végzett munka előtt olvassa el figyelmesen a számítógéphez mellékelt biztonsági tudnivalókat és kövesse az alábbi fejezet utasításait: „Mielőtt elkezdene dolgozni a számítógép belsejében”, 7. oldal. Miután befejezte a munkát a számítógép belsejében, kövesse a következő fejezet utasításait: „Miután befejezte a munkát a számítógép belsejében”, 9. oldal. További biztonsági útmutatásokat a [dell.com/regulatory\\_compliance](http://dell.com/regulatory_compliance) címen elérhető Megfelelőségi honlapon találhat.

## Előzetes tennivalók

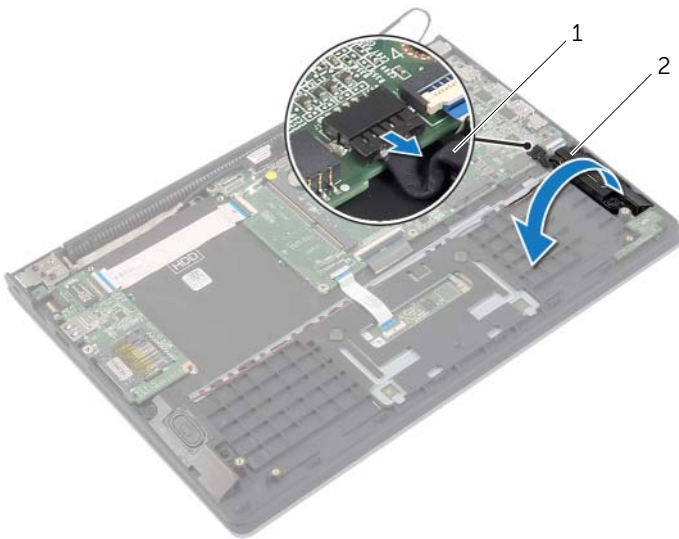
- 1 Távolítsa el az alap burkolatát. Lásd: „Az alsó burkolat eltávolítása”, 10. oldal.
- 2 Az akkumulátor eltávolítása. Lásd: „Az elem eltávolítása”, 12. oldal.
- 3 Távolítsa el a memóriamodult. Lásd: „Memóriamodul(ok) eltávolítása”, 14. oldal.
- 4 Távolítsa el a merevlemez-meghajtót. Kövesse a 2. lépés és 3. lépés részt a „A merevlemez-meghajtó eltávolítása”, 17. oldal fejezetben.
- 5 Távolítsa el a gombelemet. Lásd: „A gombelem eltávolítása”, 25. oldal.
- 6 Távolítsa el a vezeték nélküli kártyát. Lásd: „A vezeték nélküli kártya eltávolítása”, 21. oldal.
- 7 Távolítsa el a ventilátort. Lásd: „A ventilátor eltávolítása”, 29. oldal.
- 8 Távolítsa el a hűtőbordát. Lásd: „A hűtőborda eltávolítása”, 31. oldal.

## Művelet

**MEGJEGYZÉS:** Az alaplap cseréjével minden módosítás elvész, amelyet a BIOS-ban a Rendszerbeállítás használatával végzett. Az alaplap cseréje után a BIOS-ban adja meg a számítógép szervizcímkejét és hajtsa végre újra a kívánt változtatásokat. A szervizcímke BIOS-ban történő megadására vonatkozó bővebb információért lásd: „Az alaplap visszahelyezése”, 39. oldal.

**MEGJEGYZÉS:** Mielőtt a kábeleket lecsatlakoztatja az alaplapról, jegyezze fel a csatlakozók helyét annak érdekében, hogy az alaplap cseréje után a megfelelő kábeleket csatlakoztassa vissza.

- 1 Csatolja le a hangszóró kábelét az alaplapról.
- 2 Óvatosan emelje le a jobb oldali hangszórót az illesztési helyeiről, és helyezze a csuklótámaszra.



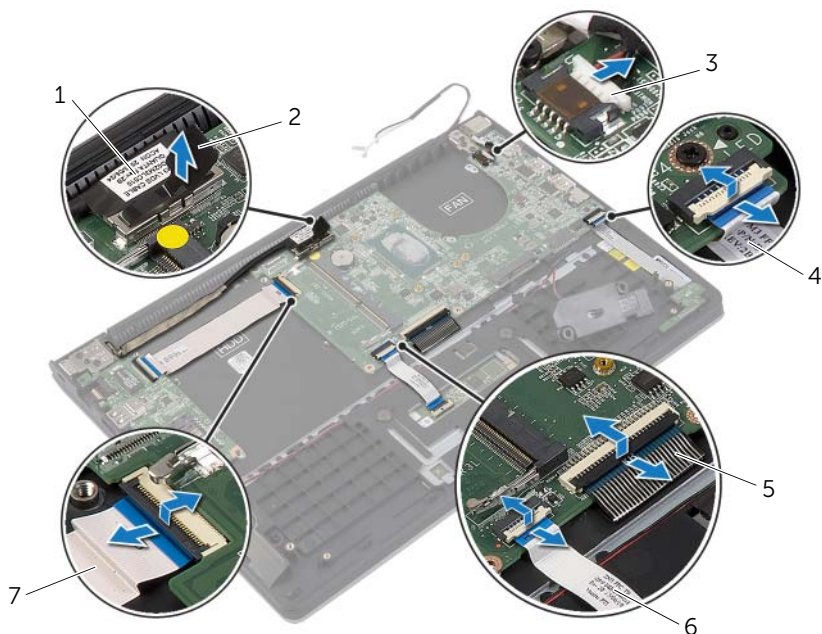
---

1 hangszórókábel

2 jobb oldali hangszóró

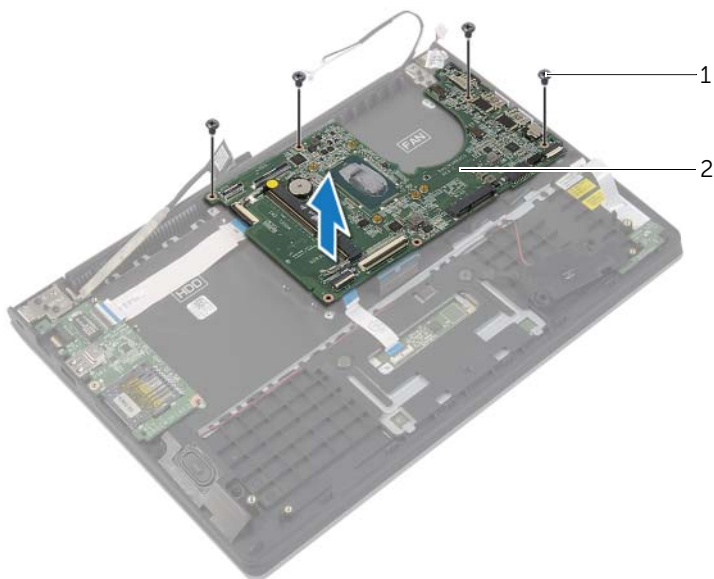
---

- 3 A húzófülek használatával csatlakoztassa le a kijelző kábeleit az alaplapról.
- 4 Emelje meg a reteszeket, és csatlakoztassa le az állapotjelző fény kábelét, a billentyűzet kábelét, az érintőpanel kábelét és az I/O kártya kábelét az alaplapról.
- 5 Csatlakoztassa le a hálózati adapterbemenet kábelét az alaplapról.



1	kijelzőkábel	2	húzófűl
3	tápadapter port kábele	4	állapotjelző fény kábele
5	billentyűzetkábel	6	érintőpanel kábel
7	I/O kártya kábele		

- 6 Távolítsa el a csavarokat, amelyek az alaplapot rögzítik a csuklótámasz szerkezethez.
- 7 Emelje le az alaplapot a csuklótámasz szerkezetéről.



---

1 csavarok (4 db)

2 alaplapp

---

# Az alaplap visszahelyezése

---



**VIGYÁZAT!** A számítógép belsejében végzett munka előtt olvassa el figyelmesen a számítógéphez mellékelt biztonsági tudnivalókat és kövesse az alábbi fejezet utasításait: „Mielőtt elkezdene dolgozni a számítógép belsejében”, 7. oldal. Miután befejezte a munkát a számítógép belsejében, kövesse a következő fejezet utasításait: „Miután befejezte a munkát a számítógép belsejében”, 9. oldal. További biztonsági útmutatásokat a [dell.com/regulatory\\_compliance](http://dell.com/regulatory_compliance) címen elérhető Megfelelőségi honlapon találhat.

## Művelet



**FIGYELMEZTETÉS:** Gondoskodjon arról, hogy az alaplap alatt ne legyen kábel.

- 1 Az alaplapon lévő csavarlyukakat illessze a csuklótámasz szerkezeten lévő csavarlyukakhoz.
- 2 Helyezze vissza a csavarokat, amelyek az alaplapot rögzítik a csuklótámasz szerkezetbe.
- 3 Az állapotjelző fény kábelét, a billentyűzet kábelét, az érintőpanel kábelét és az I/O kártya kábelét csatlakoztassa a megfelelő csatlakozókra, és a kábelek rögzítéséhez nyomja le a reteszeket.
- 4 A kijelző kábelét és a tápadapter port kábelét csatlakoztassa az alaplapra.
- 5 Az illesztési jelek segítségével a jobb oldali hangszórót helyezze a csuklótámasz szerkezetbe.
- 6 Csatlakoztassa a hangszóró kábelét az alaplapi csatlakozóhoz.

## Teendők utána

- 1 Helyezze vissza a hűtőbordát. Lásd: „A hűtőborda visszahelyezése”, 32. oldal.
- 2 Helyezze vissza a ventilátor. Lásd: „A ventilátor visszahelyezése”, 30. oldal.
- 3 Helyezze vissza a vezeték nélküli kártyát. Lásd: „A vezeték nélküli kártya cseréje”, 22. oldal.
- 4 Helyezze vissza a merevlemez-meghajtót. Lásd: „A merevlemez-meghajtó visszahelyezése”, 20. oldal.
- 5 Helyezze vissza a memóriát. Lásd: „A memóriamodul(ok) visszahelyezése”, 16. oldal.
- 6 Helyezze vissza az akkumulátort. Lásd: „Az akkumulátor visszahelyezése”, 13. oldal.
- 7 Helyezze vissza az alap burkolatot. Lásd: „Az alsó burkolat visszahelyezése”, 11. oldal.

## A szervizcímke megadása a BIOS-ban

- 1 Kapcsolja be a számítógépet.
- 2 Amikor megjelenik a Dell embléma, a Rendszerbeállítás megnyitásához nyomja meg az <F2> billentyűt.
- 3 Navigáljon a **Main** (Fő) lapra, és írja be a szervizcímket a **Service Tag** (Szervizcímke) mezőbe.



# A kijelző szerelvény eltávolítása

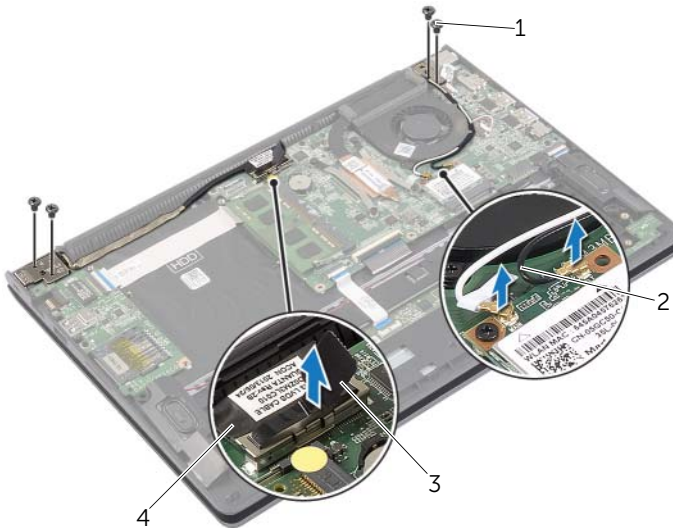
**⚠ VIGYÁZAT!** A számítógép belsejében végzett munka előtt olvassa el figyelmesen a számítógéphez mellékelt biztonsági tudnivalókat és kövesse az alábbi fejezet utasításait: „Mielőtt elkezdene dolgozni a számítógép belsejében”, 7. oldal. Miután befejezte a munkát a számítógép belsejében, kövesse a következő fejezet utasításait: „Miután befejezte a munkát a számítógép belsejében”, 9. oldal. További biztonsági útmutatásokat a [dell.com/regulatory\\_compliance](http://dell.com/regulatory_compliance) címen elérhető Megfelelőségi honlapon találhat.

## Előzetes tennivalók

- 1 Távolítsa el az alap burkolatát. Lásd: „Az alsó burkolat eltávolítása”, 10. oldal.
- 2 Az akkumulátor eltávolítása. Lásd: „Az elem eltávolítása”, 12. oldal.
- 3 Távolítsa el a merevlemez-meghajtót. Kövesse a 2. lépés és 3. lépés részt a „A merevlemez-meghajtó eltávolítása”, 17. oldal fejezetben.

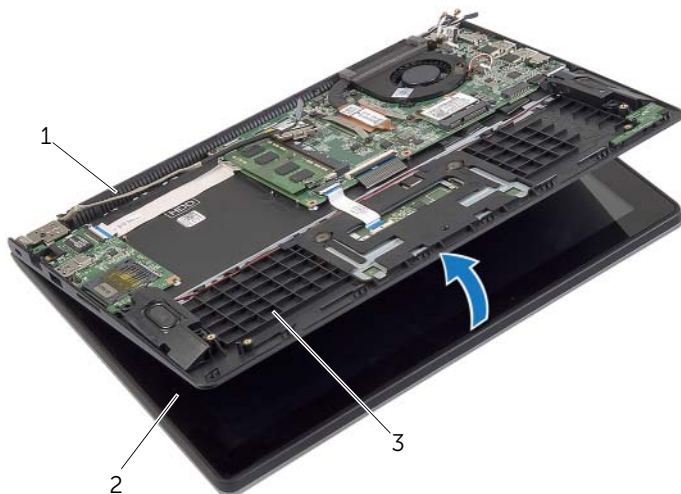
## Művelet

- 1 A húzófülek használatával csatlakoztassa le a kijelző kábeleit az alaplapról.
- 2 Csatlakoztassa le az antennakábelt a vezeték nélküli kártyáról, és a kábelt távolítsa el a ventilátoron lévő kábelvezetőből.
- 3 Távolítsa el a csavarokat, amelyek a kijelző szerkezetet rögzítik a csuklótámasz szerkezethez.



1	csavarok (4 db)	2	antennakábelek (2 db)
3	húzófül	4	kijelzőkábel

- 4 A csuklótámasz szerkezetet a lehető legnagyobb mértékben kinyitva oldja ki a kijelző csuklópántot.



1	kijelző csuklópánt	2	kijelző szerelvény
3	csuklótámasz szerkezet		

- 5 A csuklótámasz szerkezetet emelje ki a kijelzőegységből.



1	csuklótámasz szerkezet
---	------------------------

# A kijelző szerelvény visszahelyezése

---



**VIGYÁZAT!** A számítógép belsejében végzett munka előtt olvassa el figyelmesen a számítógéphez mellékelt biztonsági tudnivalókat és kövesse az alábbi fejezet utasításait: „Mielőtt elkezdene dolgozni a számítógép belsejében”, 7. oldal. Miután befejezte a munkát a számítógép belsejében, kövesse a következő fejezet utasításait: „Miután befejezte a munkát a számítógép belsejében”, 9. oldal. További biztonsági útmutatásokat a [dell.com/regulatory\\_compliance](http://dell.com/regulatory_compliance) címen elérhető Megfelelőségi honlapon találhat.

## Művelet

- 1 A csuklótámasz szerkezetet helyezze a kijelző szerkezetre.
- 2 A csuklótámasz szerkezet csavarlyukait illesse a kijelző csuklópántok csavarlyukaihoz, és a kijelző csuklópántokat lenyomva zárja a csuklótámasz szerkezetet.
- 3 Helyezze vissza a csavarokat, amelyek a kijelző szerkezetet rögzítik a csuklótámasz szerkezethez.
- 4 Csatlakoztassa a kijelzőkábeleket az alaplagra.
- 5 Vezesse az antennakábeleket a ventilátoron lévő kábelvezetőkben.
- 6 Csatlakoztassa az antennakábeleket a vezeték nélküli kártyához.

## Teendők utána

- 1 Helyezze vissza a merevlemez-meghajtót. Lásd: „A merevlemez-meghajtó visszahelyezése”, 20. oldal.
- 2 Helyezze vissza az akkumulátort. Lásd: „Az akkumulátor visszahelyezése”, 13. oldal.
- 3 Helyezze vissza az alap burkolatot. Lásd: „Az alsó burkolat visszahelyezése”, 11. oldal.

# A kéztámasz eltávolítása

---



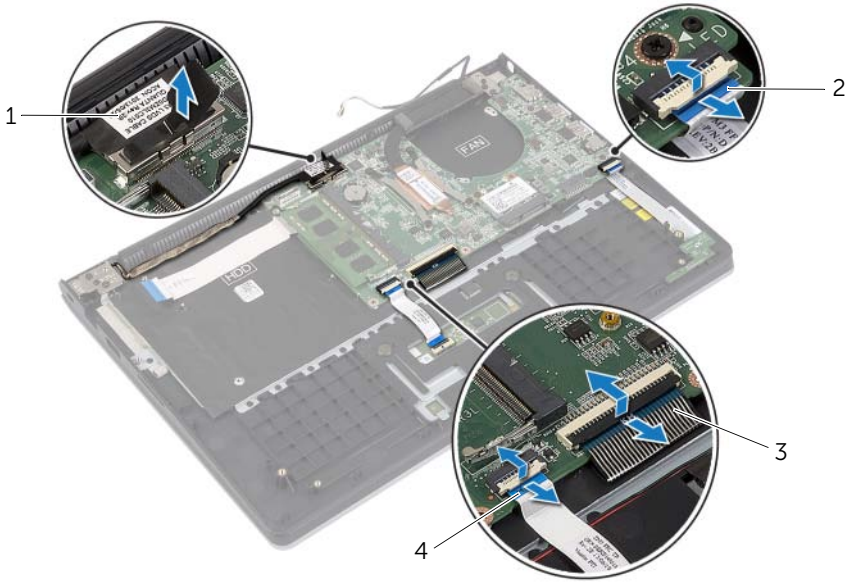
**VIGYÁZAT!** A számítógép belsejében végzett munka előtt olvassa el figyelmesen a számítógéphez mellékelt biztonsági tudnivalókat és kövesse az alábbi fejezet utasításait: „Mielőtt elkezdene dolgozni a számítógép belsejében”, 7. oldal. Miután befejezte a munkát a számítógép belsejében, kövesse a következő fejezet utasításait: „Miután befejezte a munkát a számítógép belsejében”, 9. oldal. További biztonsági útmutatásokat a [dell.com/regulatory\\_compliance](http://dell.com/regulatory_compliance) címen elérhető Megfelelőségi honlapon találhat.

## Előzetes tennivalók

- 1 Távolítsa el az alap burkolatát. Lásd: „Az alsó burkolat eltávolítása”, 10. oldal.
- 2 Az akkumulátor eltávolítása. Lásd: „Az elem eltávolítása”, 12. oldal.
- 3 Távolítsa le a merevlemez-meghajtót. Lásd: „A merevlemez-meghajtó eltávolítása”, 17. oldal.
- 4 Távolítsa el a hangszórókat. Lásd: „A hangszórók eltávolítása”, 23. oldal.
- 5 Távolítsa el a ventilátort. Lásd: „A ventilátor eltávolítása”, 29. oldal.
- 6 Távolítsa el az I/O kártyát. Lásd: „Az I/O kártya eltávolítása”, 27. oldal.
- 7 Távolítsa el a tápadapter portot. Lásd: „A tápadapter port eltávolítása”, 33. oldal.

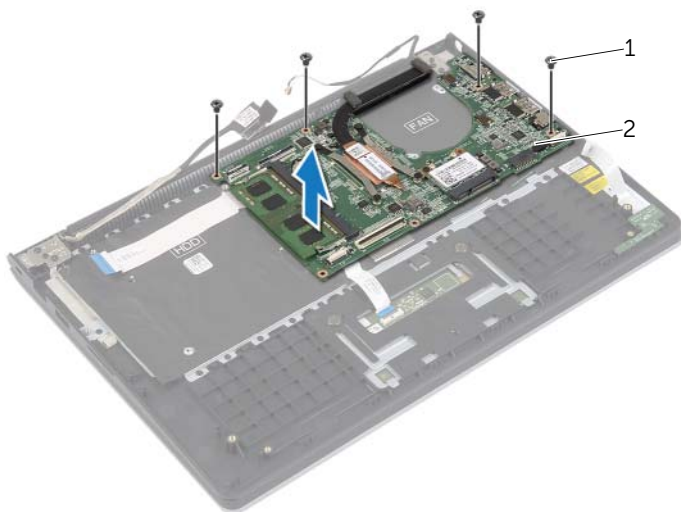
# Művelet

- 1 Emelje meg a reteszeket, és csatlakoztassa le az érintőpanel kábelét, a billentyűzet kábelét és az állapotjelző fények kábelét az alaplapról.
- 2 A húzófülek használatával csatlakoztassa le a kijelző kábeleit az alaplapról.



1	kijelzőkábel	2	állapotjelző fény kábele
3	billentyűzetkábel	4	érintőpanel kábel

3 Távolítsa el a csavarokat, amelyek az alaplapot rögzítik a csuklótámasz szerkezethez.



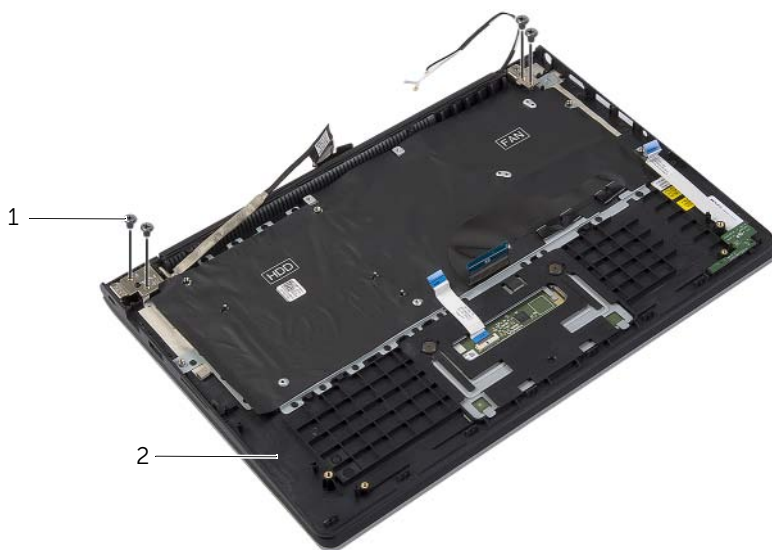
---

1 csavarok (4 db)

2 alaplapp

---

4 Távolítsa el a csavarokat, amelyek a csuklótámasz szerkezetet a kijelző szerkezetéhez rögzítik.



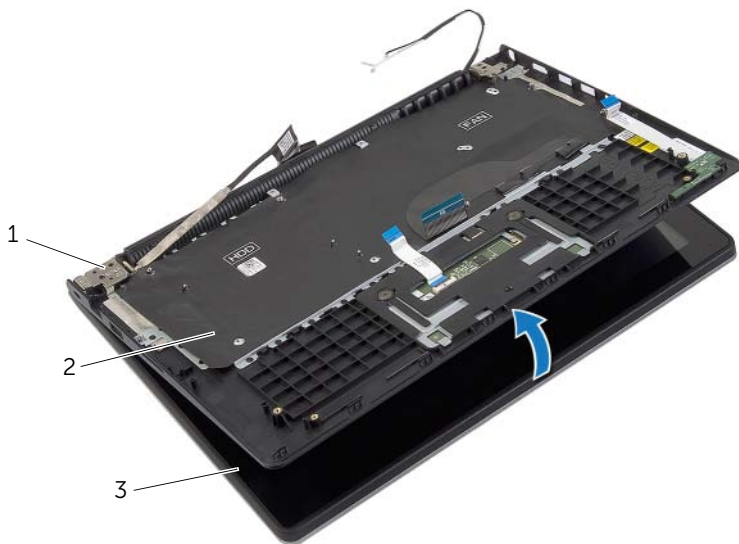
---

1 csavarok (4 db)

2 csuklótámasz szerkezet

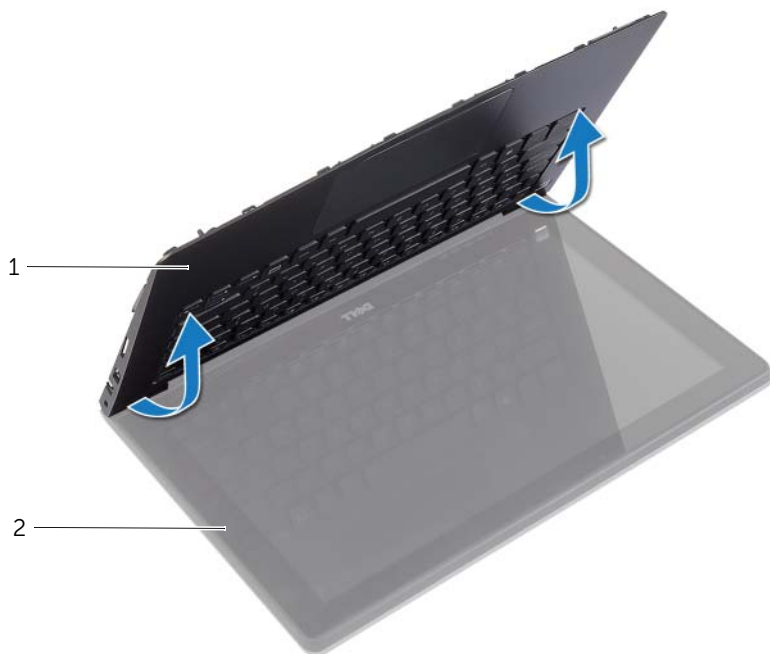
---

- 5 A csuklótámasz szerkezetet a lehető legnagyobb mértékben kinyitva oldja ki a kijelző csuklópántot.



1	a kijelző csuklópántjai (2 db)	2	csuklótámasz szerkezet
3	kijelző szerelvény		

6 A csuklótámasz szerkezetet emelje ki a kijelzőegységből.



1 csuklótámasz szerkezet

2 kijelző szerelvény



1 csuklótámasz szerkezet



# A kéztámasz visszahelyezése

---



**VIGYÁZAT!** A számítógép belsejében végzett munka előtt olvassa el figyelmesen a számítógéphez mellékelt biztonsági tudnivalókat és kövesse az alábbi fejezet utasításait: „Mielőtt elkezdene dolgozni a számítógép belsejében”, 7. oldal. Miután befejezte a munkát a számítógép belsejében, kövesse a következő fejezet utasításait: „Miután befejezte a munkát a számítógép belsejében”, 9. oldal. További biztonsági útmutatásokat a [dell.com/regulatory\\_compliance](http://dell.com/regulatory_compliance) címen elérhető Megfelelőségi honlapon találhat.

## Művelet

- 1 A csuklótámasz szerkezetet helyezze a kijelző szerkezetre.
- 2 A csuklótámasz szerkezet csavarlyukait illesse a kijelző csuklópántok csavarlyukaihoz, és a kijelző csuklópántokat lenyomva zárja a csuklótámasz szerkezetet.
- 3 Helyezze vissza a csavarokat, amelyek a csuklótámasz szerkezetet a kijelző szerkezethez rögzítik.
- 4 Helyezze vissza a csavarokat, amelyek az alaplapot rögzítik a csuklótámasz szerkezethez.
- 5 Csatlakoztassa az állapotjelző fény kábelét, a billentyűzet kábelét, az érintőpanel kábelét és az I/O kártya kábelét az alaplapra.

## Teendők utána

- 1 Helyezze vissza a tápadapter portot. Lásd: „A tápadapter port visszahelyezése”, 34. oldal.
- 2 Helyezze vissza az I/O kártyát. Lásd: „Az I/O kártya visszahelyezése”, 28. oldal.
- 3 Helyezze vissza a ventilátor. Lásd: „A ventilátor visszahelyezése”, 30. oldal.
- 4 Helyezze vissza a hangszórókat. Lásd: „A hangszórók visszahelyezése”, 24. oldal.
- 5 Helyezze vissza a merevlemez-meghajtót. Lásd: „A merevlemez-meghajtó visszahelyezése”, 20. oldal.
- 6 Helyezze vissza az akkumulátort. Lásd: „Az akkumulátor visszahelyezése”, 13. oldal.
- 7 Helyezze vissza az alap burkolatot. Lásd: „Az alsó burkolat visszahelyezése”, 11. oldal.

# A BIOS frissítése

---

A BIOS-t akkor kell frissíteni, ha frissítések állnak rendelkezésre, vagy lecserélte az alaplapot. A BIOS frissítése:

- 1 Kapcsolja be a számítógépet.
- 2 Látogasson el a **dell.com/support** weboldalra.
- 3 Ha megvan a számítógép szervizcímkéje, írja be a szervizcímkét, és kattintson a **Submit** (Elküldés) lehetőségre.

Ha nem tudja a számítógép szervizcímkéjét, a számítógép szervizcímkéjének automatikus érzékeléséhez kattintson a **Detect Service Tag** (Szer vízcímke érzékelése) lehetőségre.



**MEGJEGYZÉS:** Ha a szervizcímké nem érzékelhető automatikusan, válassza ki a termék nevét a termékkategóriák alatt.

- 4 Kattintson a **Drivers and Downloads** (Illesztőprogramok és letöltések) lehetőségre.
- 5 Az **Operating System** (Operációs rendszer) legördülő listában válassza ki a számítógépére telepített operációs rendszert.
- 6 Kattintson a **BIOS** lehetőségre.
- 7 A legfrissebb BIOS verzió letöltéséhez kattintson a **Download File** (Fájl letöltése) lehetőségre.
- 8 A következő oldalon válassza a **Single-file download** (Egy fájl letöltése) lehetőséget, majd kattintson a **Continue** (Folytatás) lehetőségre.
- 9 Mentse el a fájlt, majd a letöltés befejezése után keresse meg a mappát, amelybe a BIOS frissítőfájlt mentette.
- 10 Kattintson duplán a BIOS frissítőfájl ikonjára, és kövesse a képernyőn megjelenő utasításokat.